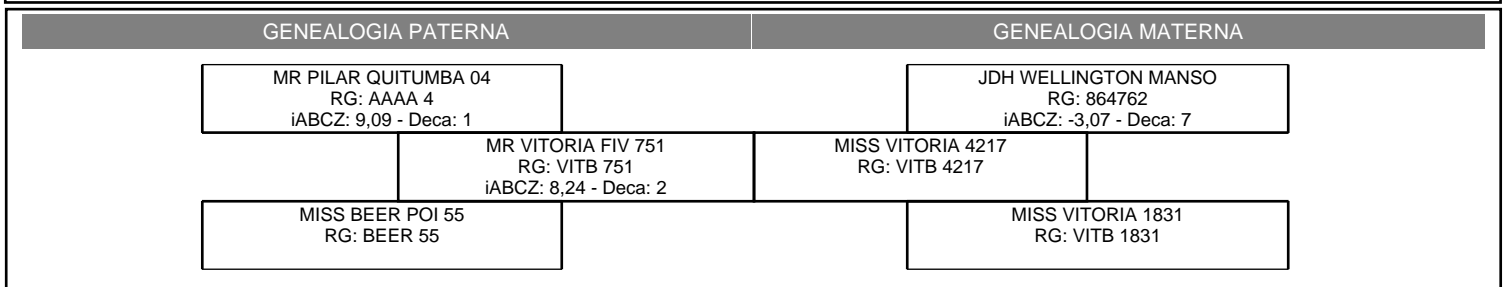




Nome MR VITORIA 6448				Registro VITB 6448		Raça - Categoria BRAHMAN - PO			Nascimento 26/10/2020		Sexo MACHO	
Proprietario ALEXANDRE C.FERREIRA/OUTROS-COND				Fazenda TROPICAL BRAHMAN VITORIA				Município - UF BRASILANDIA - MS				
NFP120	NREBP120	NFP210	NREBP210	NFP365	NREBP365	NFP450	NREBP450	NNP120	NNREBP120	NNP210	NNREBP210	
0	0	0	0	0	0	0	0	0	0	0	0	
NFPE365	NREBPE365	NFPE450	NREBPE450	NFSTAY	NREBSTAY	NFIPP	NREBIPP	NFAOL	NREBAOL	NFACAB	NREBACAB	
0	0	0	0	0	0	0	0	0	0	0	0	
GENOTIPADO:			iABCZ : 5,54		DECA: 2		P%: -		F** : 2,73%			

CARACTERÍSTICAS QUE COMPÕEM O iABCZ						
CARACTERÍSTICAS DE CRESCIMENTO	DEP	AC %	DECA	REPRESENTAÇÃO GRÁFICA	P %	
Peso à desmama - efeito direto (PD-ED) -kg	1,88	23	3		-	
Peso ao ano - efeito direto (PA-ED) -kg	1,26	17	4		-	
Peso ao sobreano - efeito direto (PS-ED) -kg	2,22	17	4		-	
CARACTERÍSTICAS MATERNAS	DEP	AC %	DECA	REPRESENTAÇÃO GRÁFICA	P %	
Peso à fase materna - efeito materno (PM-EM) -kg	-1,12	14	8		-	
Total materno do peso à desmama (TMD) -kg	-0,51	-	6		-	
CARACTERÍSTICAS REPRODUTIVAS	DEP	AC %	DECA	REPRESENTAÇÃO GRÁFICA	P %	
Idade ao primeiro parto (IPP) -dias	-8,14	16	3		-	
Stayability (STAY) -%	27,72	10	2		-	
Perímetro Escrotal aos 365 dias (PE-365) -cm	-0,229	8	9		-	
CARACTERÍSTICAS DE CARÇAÇA	DEP	AC %	DECA	REPRESENTAÇÃO GRÁFICA	P %	
Área de olho de lombo (AOL) cm²	-	-	-		-	
Acabamento de carcaça (ACAB) 0,1 mm	-	-	-		-	

CARACTERÍSTICAS QUE NÃO COMPÕEM O iABCZ						
CARACTERÍSTICAS DE CARÇAÇA	DEP	AC %	DECA	REPRESENTAÇÃO GRÁFICA	P %	
Marmorio (MAR) %	-	-	-		-	
CARACTERÍSTICAS DE CRESCIMENTO	DEP	AC %	DECA	REPRESENTAÇÃO GRÁFICA	P %	
Peso ao nascimento - efeito direto (PN-ED) -kg	-0,35	18	1		-	
CARACTERÍSTICAS MORFOLÓGICAS	DEP	AC %	DECA	REPRESENTAÇÃO GRÁFICA	P %	
Estrutura Corporal (E)	-0,287	17	6		-	
Precocidade (P)	1,957	17	1		-	
Musculosidade (M)	0,483	17	3		-	



SIGLAS:

g - Avaliação Genômica
 F - O Coeficiente de Endogamia foi calculado usando-se até a 5ª geração da genealogia.
 P % - O Percentil é apresentado em todas as características classificadas em DECA 1 ou 2, inclusive para o iABCZ, desde que a DECA do iABCZ seja 1 ou 2 e a AC % (acurácia) para PD-ED seja de no mínimo 35%.

NFP120 - Número de filhos com peso aos 120 dias
 NREBP120 - Número de rebanhos dos filhos com peso aos 120 dias
 NFP210 - Número de filhos com peso aos 210 dias
 NREBP210 - Número de rebanhos dos filhos com peso aos 210 dias
 NFP365 - Número de filhos com peso aos 365 dias
 NREBP365 - Número de rebanhos dos filhos com peso aos 365 dias
 NFP450 - Número de filhos com peso aos 450 dias
 NREBP450 - Número de rebanhos dos filhos com peso aos 450 dias

NNFP120 - Número de netos com peso aos 120 dias
 NNREBP120 - Número de rebanhos dos netos com peso aos 120 dias
 NNFP210 - Número de netos com peso aos 210 dias
 NNREBP210 - Número de rebanhos dos netos com peso aos 210 dias
 NNFP365 - Número de filhos com perímetro escrotal aos 365 dias
 NNREBP365 - Número de rebanhos dos filhos com perímetro escrotal aos 365 dias
 NNFP450 - Número de filhos com perímetro escrotal aos 450 dias
 NNREBP450 - Número de rebanhos dos filhos com perímetro escrotal aos 450 dias

NFSTAY - Número de filhas com fenótipo stayability
 NREBSTAY - Número de rebanhos das filhas com fenótipo stayability
 NFIPP - Número de filhas com fenótipo idade ao primeiro parto
 NRIPP - Número de rebanhos das filhas com fenótipo idade ao primeiro parto
 NFAOL - Número de filhos com medida de área de olho de lombo
 NRAOL - Número de rebanhos dos filhos com medida de área de olho de lombo
 NFACAB - Número de filhos com medida de acabamento de carcaça
 NRACAB - Número de rebanhos dos filhos com medida de acabamento de carcaça

Atestado impresso em 18/10/2024