



Ficha Individual
Base Genética: 2ª AG - ABR/2024
Data: 24/05/2024



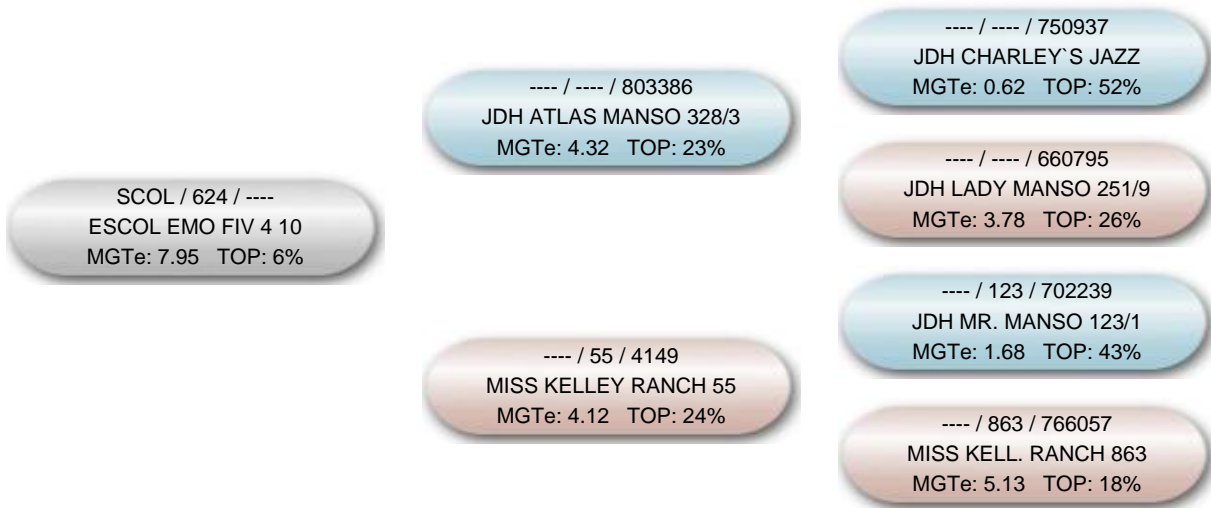
Nome do animal ESCOL EMO FIV 4 10			Proprietário: 316 - Fazenda Santa Clara / Luiz de Moraes Barros Filho Criador: 316 - Fazenda Santa Clara / Luiz de Moraes Barros Filho		
Série SCOL	RGN 624	RGD	Raça Brahman	Categoria PO	Variedade Padrão
Central Premium Gen - Pecuária Sustentável			Reprodução Programada		
Sexo Macho	Situação Ativo		Dt. Nasc. 14/04/2010	MGTe 7.95 @39	TOP @ 6%

DIPP -0.22 @ 19 ® 56%	D3P	DIPM	MP120 -2.59 @ 17 ® 91%	MP210 -4.17 @ 16 ® 91%	MTP120 -0.68 @ 31 ® 58%	MTP210 -2.34 @ 31 ® 67%	DSTAY 65.69 @ 21 ® 17%	DPAC 0.84 @ 7 ® 70%	DPG 8.54 @ 78 ® 76%
DPN 0.33 @ 73 ® 72%	DP120 3.83 @ 60 ® 3%	DP210 3.67 @ 62 ® 7%	DP365 8.31 @ 69 ® 1%	DP450 6.47 @ 71 ® 3%	DPAV	DCAR	DIMS	DPE365 0.69 @ 65 ® 3%	DPE450 0.89 @ 68 ® 4%
DAOL 1.00 @ 7 ® 13%	DACAB -0.04 @ 2 ® 77%	DMAR	DMAC	DPCQ 8.80 @ 28 ® 2%	DPPC 3.91 @ 30 ® 2%	DED	DPD	DMD	DES
DPS	DMS	DALT	DFRAME	MGTe_CR 8.73 @ 39 ® 11%	MGTe_RE 6.07 @ 38 ® 4%	MGTe_CO	MGTe_F1		

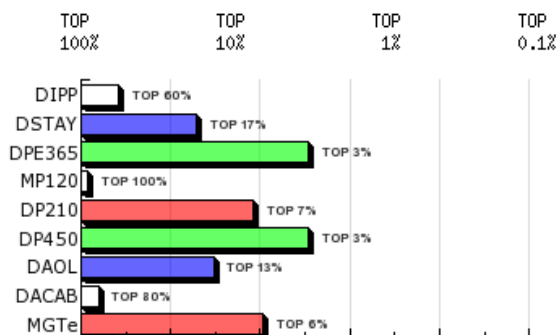
@: Acurácia ®: TOP DEP G: DEP Genômica *: DEP com fenótipo incorporado Em destaque DEPs que compõe o MGTe

NF3P	NN120	NRN120	NFSTAY	NF120	NR120	NF210	NR210	NF450	NR450	NFUS	NRUS	NFSAMS
0	7	2	1	122	6	119	5	115	4	0	0	0

Genealogia



DEPs Gráficas



- Diamante - TOP 1%
- Esmeralda - TOP 5%
- Rubi - TOP 10%
- Safira - TOP 20%
- Topázio Imperial - TOP 30%
- TOP maiores 30%