

Ficha Individual  
Base Genética: 2ª AG - ABR/2023  
Data: 26/05/2023



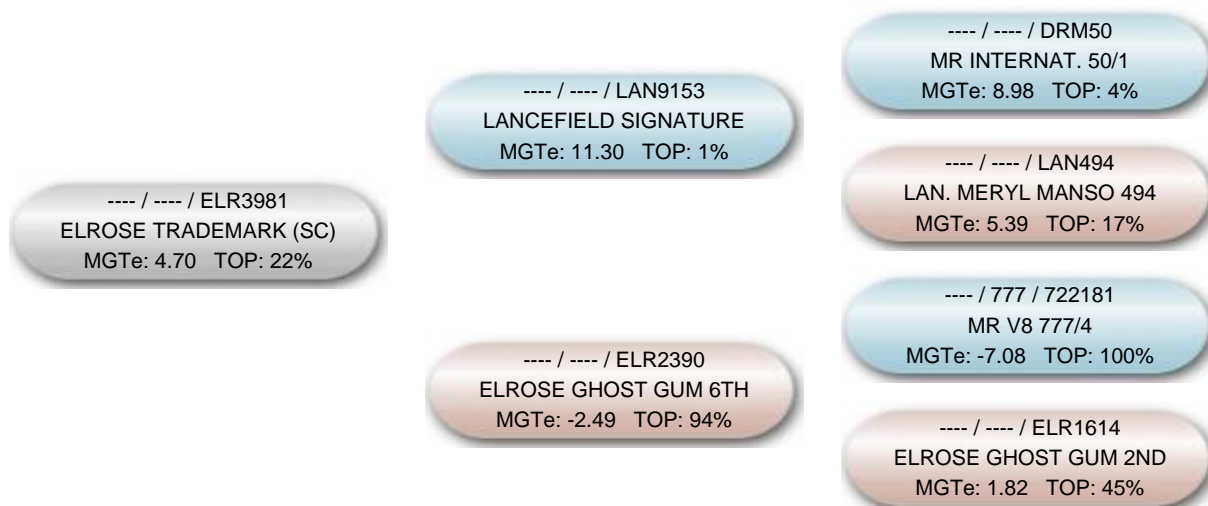
Nome do animal ELROSE TRADEMARK (SC)		Proprietário: 0 - Fazenda Desconhecida / Desconhecido Criador: 0 - Fazenda Desconhecida / Desconhecido			
Série	RGN	RGD ELR3981	Raça Brahman	Categoria PO	Variedade Padrão
Central Araucária Genética Bovina			Reprodução Programada		
Sexo Macho	Situação Ativo		Dt. Nasc. 15/12/2003	MGTe 4.70 @14	TOP ® 22%

DIPP -0.02 @ 10 ® 55%	D3P	DIPM	MP120 -2.82 @ 11 ® 94%	MP210 -3.83 @ 11 ® 94%	MTP120 -1.84 @ 13 ® 92%	MTP210 -2.43 @ 13 ® 91%	DSTAY 56.36 @ 13 ® 22%	DPAC -0.16 @ 8 ® 71%	DPG -1.31 @ 16 ® 12%
DPN 0.35 @ 34 ® 54%	DP120 1.96 @ 16 ® 34%	DP210 2.80 @ 16 ® 37%	DP365 10.11 @ 17 ® 6%	DP450 9.82 @ 18 ® 7%	DPAV	DCAR	DIMS	DPE365 0.44 @ 14 ® 8%	DPE450 0.37 @ 13 ® 16%
DAOL -0.08 @ 11 ® 70%	DACAB -0.07 @ 9 ® 83%	DMAR	DMAC	DPCQ 3.38 @ 16 ® 20%	DPPC 0.58 @ 16 ® 33%	DED	DPD	DMD	DES
DPS	DMS	DALT	DFRAME	MGTe_CR 4.33 @ 13 ® 27%	MGTe_RE 5.40 @ 14 ® 15%	MGTe_CO	MGTe_F1		

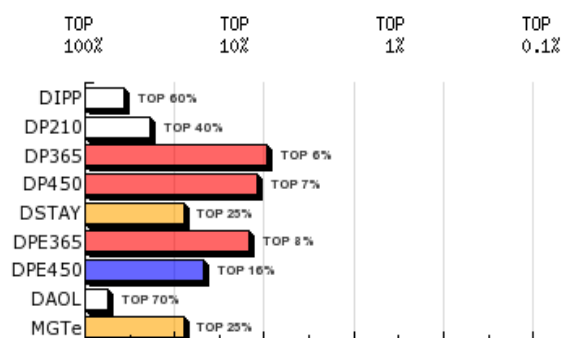
@: Acurácia    ®: TOP    DEP G: DEP Genômica    \*: DEP com fenótipo incorporado    Em destaque DEPs que compõe o MGTe

NF3P	NN120	NRN120	NFSTAY	NF120	NR120	NF210	NR210	NF450	NR450	NFUS	NRUS	NFSAMS
0	0	0	0	1	1	1	1	0	0	0	0	0

Genealogia



DEPs Gráficas



- Diamante - TOP 1%
- Esmeralda - TOP 5%
- Rubi - TOP 10%
- Safira - TOP 20%
- Topázio Imperial - TOP 30%
- TOP maiores 30%