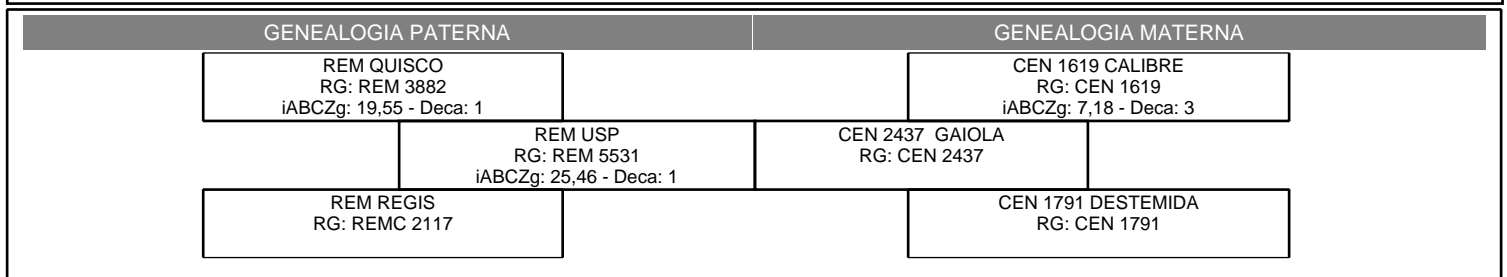




<b>Nome</b> CEN 9404 FOGO TE				<b>Registro</b> CEN 9404		<b>Raça - Categoria</b> NELORE - PO			<b>Nascimento</b> 10/08/2014		<b>Sexo</b> MACHO	
<b>Proprietário</b> CARLOS EDUARDO ASSUMPÇÃO NOVAES				<b>Fazenda</b> CRIOULA				<b>Município - UF</b> VALPARAÍSO - SP				
<b>NFP120</b>	<b>NREBP120</b>	<b>NFP210</b>	<b>NREBP210</b>	<b>NFP365</b>	<b>NREBP365</b>	<b>NFP450</b>	<b>NREBP450</b>	<b>NNP120</b>	<b>NNREBP120</b>	<b>NNP210</b>	<b>NNREBP210</b>	
26	2	30	2	24	1	17	1	4	2	3	2	
<b>NFPE365</b>	<b>NREBPE365</b>	<b>NFPE450</b>	<b>NREBPE450</b>	<b>NFSTAY</b>	<b>NREBSTAY</b>	<b>NFIPP</b>	<b>NREBIPP</b>	<b>NFAOL</b>	<b>NREBAOL</b>	<b>NFACAB</b>	<b>NREBACAB</b>	
14	1	17	1	0	0	3	2	1	1	1	1	
Animal Genotipado			iABCZg: <b>18,14</b>		DECA: <b>1</b>		F** : 0,0%					

CARACTERÍSTICAS QUE COMPÕEM O iABCZ				
CARACTERÍSTICAS DE CRESCIMENTO	DEP	AC%	DECA	(10) REPRESENTAÇÃO GRÁFICA (1)
Peso à desmama - efeito direto ( PD-EDg ) -kg	5,02	55	2	
Peso ao ano - efeito direto ( PA-EDg ) -kg	8,53	54	1	
Peso ao sobreano - efeito direto ( PS-EDg ) -kg	10,66	54	2	
CARACTERÍSTICAS MATERNAS	DEP	AC%	DECA	(10) REPRESENTAÇÃO GRÁFICA (1)
Peso à fase materna - efeito materno ( PM-EMg ) -kg	3,39	40	1	
Total materno do peso à desmama ( TMDg ) -kg	6,97	-	1	
CARACTERÍSTICAS REPRODUTIVAS	DEP	AC%	DECA	(10) REPRESENTAÇÃO GRÁFICA (1)
Idade ao primeiro parto ( IPPg ) -dias	-13,70	33	2	
Stayability ( STAYg ) -%	42,45	27	1	
Perímetro Escrotal aos 365 dias ( PE-365g ) -cm	0,126	50	5	

CARACTERÍSTICAS QUE NÃO COMPÕEM O iABCZ				
CARACTERÍSTICAS DE CARÇAÇA	DEP	AC%	DECA	(10) REPRESENTAÇÃO GRÁFICA (1)
Área de olho de lombo ( AOLg ) cm <sup>2</sup>	1,624	40	1	
Acabamento de carcaça ( ACABg ) 0,1 mm	-0,080	28	6	
Marmoreio ( MARg ) %	0,88	30	2	
CARACTERÍSTICAS DE CRESCIMENTO	DEP	AC%	DECA	(10) REPRESENTAÇÃO GRÁFICA (1)
Peso ao nascimento - efeito direto ( PN-EDg ) -kg	-0,18	57	2	
CARACTERÍSTICAS REPRODUTIVAS	DEP	AC%	DECA	(10) REPRESENTAÇÃO GRÁFICA (1)
Perímetro Escrotal aos 450 dias ( PE-450g ) cm	0,415	52	3	
CARACTERÍSTICAS MORFOLÓGICAS	DEP	AC%	DECA	REPRESENTAÇÃO GRÁFICA
Estrutura Corporal ( Eg )	1,038	38	3	-
Precocidade ( Pg )	2,242	38	2	-
Musculosidade ( Mg )	3,761	38	1	-

**SIGLAS:**

F - Endogamia (O cálculo do coeficiente de endogamia foi realizado usando-se até a 5ª geração da genealogia)  
 NFP120 - Número de filhos com peso aos 120 dias  
 NREBP120 - Número de rebanhos dos filhos com peso aos 120 dias  
 NFP210 - Número de filhos com peso aos 210 dias  
 NREBP210 - Número de rebanhos dos filhos com peso aos 210 dias  
 NFP365 - Número de filhos com peso aos 365 dias  
 NREBP365 - Número de rebanhos dos filhos com peso aos 365 dias

NFP450 - Número de filhos com peso aos 450 dias  
 NREBP450 - Número de rebanhos dos filhos com peso aos 450 dias  
 NNFP120 - Número de netos com peso aos 120 dias  
 NNREBP120 - Número de rebanhos dos netos com peso aos 120 dias  
 NNFP210 - Número de netos com peso aos 210 dias  
 NNREBP210 - Número de rebanhos dos netos com peso aos 210 dias  
 NFPE365 - Número de filhos com perímetro escrotal aos 365 dias  
 NREBPE365 - Número de rebanhos dos filhos com perímetro escrotal aos 365 dias  
 NFPE450 - Número de filhos com perímetro escrotal aos 450 dias  
 NREBPE450 - Número de rebanhos dos filhos com perímetro escrotal aos 450 dias

NFSTAY - Número de filhas com fenótipo stayability  
 NREBSTAY - Número de rebanhos das filhas com fenótipo stayability  
 NFIPP - Número de filhas com fenótipo idade ao primeiro parto  
 NRIPP - Número de rebanhos das filhas com fenótipo idade ao primeiro parto  
 NFAOL - Número de filhos com medida de área de olho de lombo  
 NRAOL - Número de rebanhos dos filhos com medida de área de olho de lombo  
 NFACAB - Número de filhos com medida de acabamento de carcaça  
 NRACAB - Número de rebanhos dos filhos com medida de acabamento de carcaça  
 Atestado impresso em 16/05/2023