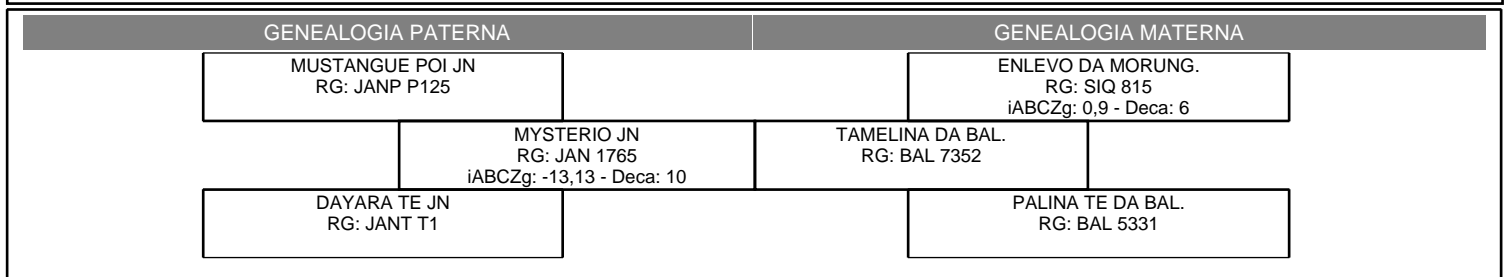




Nome MILENIO FIV DA CARPA				Registro EBO B204		Raça - Categoria NELORE - PO			Nascimento 10/08/2004		Sexo MACHO
Proprietário EDUARDO BIAGI E OUTROS COND.				Fazenda FAZENDINHA				Município - UF BRODOWSKI - SP			
NFP120	NREBP120	NFP210	NREBP210	NFP365	NREBP365	NFP450	NREBP450	NNP120	NNREBP120	NNP210	NNREBP210
41	8	50	9	15	5	20	5	24	13	23	13
NFPE365	NREBPE365	NFPE450	NREBPE450	NFSTAY	NREBSTAY	NFIPP	NREBIPP	NFAOL	NREBAOL	NFACAB	NREBACAB
5	2	8	2	16	8	48	15	0	0	0	0
Avaliação Genômica			iABCZg: -7,17		DECA: 9		F** : 0,0%				

CARACTERÍSTICAS QUE COMPÕEM O iABCZ				
CARACTERÍSTICAS DE CRESCIMENTO	DEP	AC%	DECA	(10) REPRESENTAÇÃO GRÁFICA (1)
Peso à desmama - efeito direto (PD-EDg) -kg	-0,50	55	7	
Peso ao ano - efeito direto (PA-EDg) -kg	-3,14	47	9	
Peso ao sobreano - efeito direto (PS-EDg) -kg	-3,42	49	8	
CARACTERÍSTICAS MATERNAS	DEP	AC%	DECA	(10) REPRESENTAÇÃO GRÁFICA (1)
Peso à fase materna - efeito materno (PM-EMg) -kg	-0,78	36	8	
Total materno do peso à desmama (TMDg) -kg	-1,77	-	8	
CARACTERÍSTICAS REPRODUTIVAS	DEP	AC%	DECA	(10) REPRESENTAÇÃO GRÁFICA (1)
Idade ao primeiro parto (IPPg) -dias	14,68	41	10	
Stayability (STAYg) -%	25,86	30	9	
Perímetro Escrotal aos 365 dias (PE-365g) -cm	-0,186	30	8	

CARACTERÍSTICAS QUE NÃO COMPÕEM O iABCZ				
CARACTERÍSTICAS DE CARÇAÇA	DEP	AC%	DECA	(10) REPRESENTAÇÃO GRÁFICA (1)
Área de olho de lombo (AOLg) cm ²	-1,322	16	10	
Acabamento de carcaça (ACABg) 0,1 mm	-0,523	7	7	
Marmoreio (MARg) %	-0,31	7	7	
CARACTERÍSTICAS DE CRESCIMENTO	DEP	AC%	DECA	(10) REPRESENTAÇÃO GRÁFICA (1)
Peso ao nascimento - efeito direto (PN-EDg) -kg	0,47	57	9	
CARACTERÍSTICAS REPRODUTIVAS	DEP	AC%	DECA	(10) REPRESENTAÇÃO GRÁFICA (1)
Perímetro Escrotal aos 450 dias (PE-450g) cm	0,357	37	3	
CARACTERÍSTICAS MORFOLÓGICAS	DEP	AC%	DECA	REPRESENTAÇÃO GRÁFICA
Estrutura Corporal (Eg)	0,481	36	5	- +
Precocidade (Pg)	-3,763	36	10	- +
Musculosidade (Mg)	-3,498	36	10	- +

**SIGLAS:**

F - Endogamia (O cálculo do coeficiente de endogamia foi realizado usando-se até a 5ª geração da genealogia)
 NFP120 - Número de filhos com peso aos 120 dias
 NREBP120 - Número de rebanhos dos filhos com peso aos 120 dias
 NFP210 - Número de filhos com peso aos 210 dias
 NREBP210 - Número de rebanhos dos filhos com peso aos 210 dias
 NFP365 - Número de filhos com peso aos 365 dias
 NREBP365 - Número de rebanhos dos filhos com peso aos 365 dias

NFP450 - Número de filhos com peso aos 450 dias
 NREBP450 - Número de rebanhos dos filhos com peso aos 450 dias
 NNFP120 - Número de netos com peso aos 120 dias
 NNREBP120 - Número de rebanhos dos netos com peso aos 120 dias
 NNFP210 - Número de netos com peso aos 210 dias
 NNREBP210 - Número de rebanhos dos netos com peso aos 210 dias
 NFPE365 - Número de filhos com perímetro escrotal aos 365 dias
 NREBPE365 - Número de rebanhos dos filhos com perímetro escrotal aos 365 dias
 NFPE450 - Número de filhos com perímetro escrotal aos 450 dias
 NREBPE450 - Número de rebanhos dos filhos com perímetro escrotal aos 450 dias

NFSTAY - Número de filhas com fenótipo stayability
 NREBSTAY - Número de rebanhos das filhas com fenótipo stayability
 NFIPP - Número de filhas com fenótipo idade ao primeiro parto
 NRIPP - Número de rebanhos das filhas com fenótipo idade ao primeiro parto
 NFAOL - Número de filhos com medida de área de olho de lombo
 NRAOL - Número de rebanhos dos filhos com medida de área de olho de lombo
 NFACAB - Número de filhos com medida de acabamento de carcaça
 NRACAB - Número de rebanhos dos filhos com medida de acabamento de carcaça
 Atestado impresso em 22/03/2023