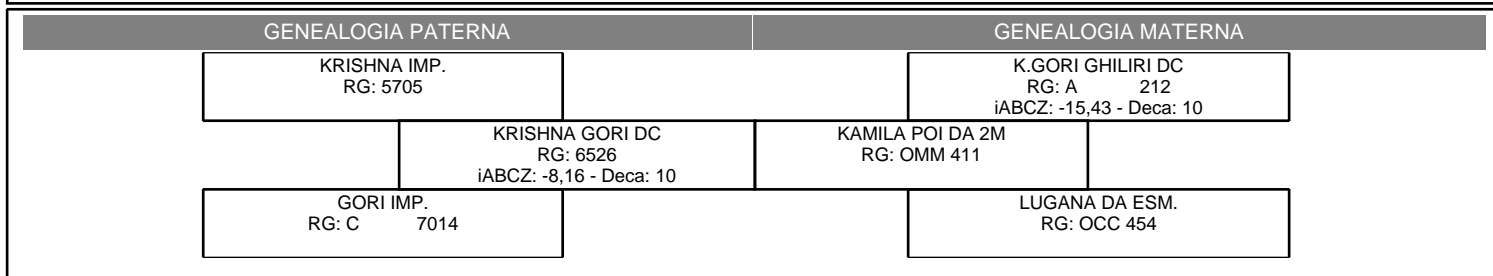


Nome ADANKI POI JMTC			Registro JMTC 23			Raça - Categoria GIR - PO			Nascimento 03/05/2007		Sexo MACHO	
Proprietario JOAO AGUIAR ALVAREZ				Fazenda VALONIA				Município - UF CAFELÂNDIA - SP				
NFP120	NREBP120	NFP210	NREBP210	NFP365	NREBP365	NFP450	NREBP450	NNP120	NNREBP120	NNREBP210	NNREBP365	NNREBP450
3	1	3	1	3	1	3	1	1	1	2	1	1
NFPE365	NREBPE365	NFPE450	NREBPE450	NFSTAY	NREBSTAY	NFIPP	NREBIPP	NFAOL	NREBAOL	NREACAB	NREBACAB	NREBACAB
3	1	3	1	0	0	0	0	0	0	0	0	0
iABCZ : -12,09				DECA: 10				F** : 12,5%				

CARACTERÍSTICAS QUE COMPÕEM O iABCZ				
CARACTERÍSTICAS DE CRESCIMENTO	DEP	AC%	DECA	(10) REPRESENTAÇÃO GRÁFICA (1)
Peso à desmama - efeito direto (PD-ED) -kg	-3,23	15	10	
Peso ao ano - efeito direto (PA-ED) -kg	-3,20	15	10	
Peso ao sobreano - efeito direto (PS-ED) -kg	-3,18	16	10	
CARACTERÍSTICAS MATERNAS	DEP	AC%	DECA	(10) REPRESENTAÇÃO GRÁFICA (1)
Peso à fase materna - efeito materno (PM-EM) -kg	-1,07	11	10	
Total materno do peso à desmama (TMD) -kg	-2,88	-	10	
CARACTERÍSTICAS REPRODUTIVAS	DEP	AC%	DECA	(10) REPRESENTAÇÃO GRÁFICA (1)
Idade ao primeiro parto (IPP) -dias	13,17	11	9	
Stayability (STAY) -%	27,59	4	9	
Perímetro Escrotal aos 365 dias (PE-365) -cm	-0,110	10	10	

CARACTERÍSTICAS QUE NÃO COMPÕEM O iABCZ				
CARACTERÍSTICAS DE CARÇAÇA	DEP	AC%	DECA	(10) REPRESENTAÇÃO GRÁFICA (1)
Área de olho de lombo (AOL) cm ²	-	-	-	-
Acabamento de carcaça (ACAB) 0,1 mm	-	-	-	-
Marmoreio (MAR) %	-	-	-	-
CARACTERÍSTICAS DE CRESCIMENTO	DEP	AC%	DECA	(10) REPRESENTAÇÃO GRÁFICA (1)
Peso ao nascimento - efeito direto (PN-ED) -kg	-0,25	12	1	
CARACTERÍSTICAS REPRODUTIVAS	DEP	AC%	DECA	(10) REPRESENTAÇÃO GRÁFICA (1)
Perímetro Escrotal aos 450 dias (PE-450) cm	-0,254	12	10	
CARACTERÍSTICAS MORFOLÓGICAS	DEP	AC%	DECA	REPRESENTAÇÃO GRÁFICA
Estrutura Corporal (E)	0,746	3	2	+
Precocidade (P)	-0,881	3	9	+
Musculosidade (M)	-0,331	3	8	+



SIGLAS:

F - Endogamia
 NFP120 - Número de filhos com peso aos 120 dias
 NREBP120 - Número de rebanhos dos filhos com peso aos 120 dias
 NFP210 - Número de filhos com peso aos 210 dias
 NREBP210 - Número de rebanhos dos filhos com peso aos 210 dias
 NFP365 - Número de filhos com peso aos 365 dias
 NREBP365 - Número de rebanhos dos filhos com peso aos 365 dias

NFP450 - Número de filhos com peso aos 450 dias
 NREBP450 - Número de rebanhos dos filhos com peso aos 450 dias
 NNFP120 - Número de netos com peso aos 120 dias
 NNREBP120 - Número de rebanhos dos netos com peso aos 120 dias
 NNFP210 - Número de netos com peso aos 210 dias
 NNREBP210 - Número de rebanhos dos netos com peso aos 210 dias
 NFPE365 - Número de filhos com perímetro escrotal aos 365 dias
 NREBPE365 - Número de rebanhos dos filhos com perímetro escrotal aos 365 dias
 NFPE450 - Número de filhos com perímetro escrotal aos 450 dias
 NREBPE450 - Número de rebanhos dos filhos com perímetro escrotal aos 450 dias

NFSTAY - Número de filhas com fenótipo stayability
 NREBSTAY - Número de rebanhos das filhas com fenótipo stayability
 NFIPP - Número de filhas com fenótipo idade ao primeiro parto
 NRIPP - Número de rebanhos das filhas com fenótipo idade ao primeiro parto
 NFAOL - Número de filhos com medida de área de olho de lombo
 NRAOL - Número de rebanhos dos filhos com medida de área de olho de lombo
 NFACAB - Número de filhos com medida de acabamento de carcaça
 NRACAB - Número de rebanhos dos filhos com medida de acabamento de carcaça
 Atestado impresso em 18/10/2022