



Ficha Individual  
Base Genética: 2ª AG - ABR/2022  
Data: 25/04/2022



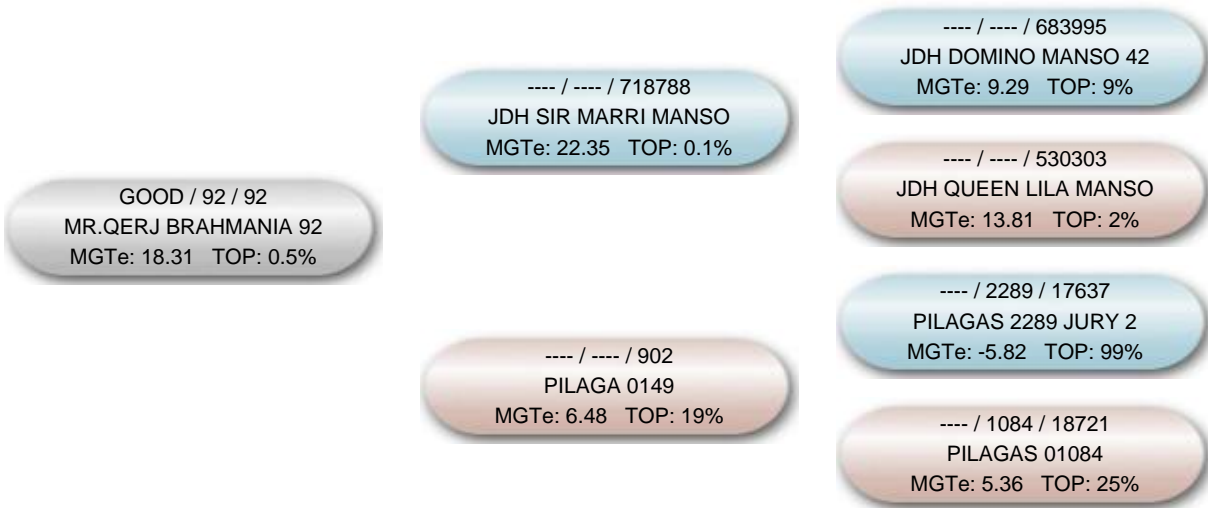
Nome do animal			Proprietário: 316 - Fazenda Santa Clara / Luiz de Moraes Barros Filho		
MR.QERJ BRAHMANIA 92			Criador: 310 - Fazenda Continental / Bruno A. Ferreira Jacintho		
Série	RGN	RGD	Raça	Categoria	Variedade
GOOD	92	92	Brahman	PO	Padrão
Central			Reprodução Programada		
Sexo	Situação		Dt. Nasc.	MGTe	TOP
Macho	Inativo		06/06/2003	18.31 @65	@ 0.5%

DIPP	D3P	DIPM	MP120	MP210	MTP120	MTP210	DSTAY	DPAC	DPG
-0.59			-0.86	-1.47	3.03	4.98	64.46	0.42	0.57
@ 45			@ 47	@ 47	@ 55	@ 56	@ 58	@ 32	@ 28
@ 15%			@ 65%	@ 70%	@ 6%	@ 4%	@ 2%	@ 55%	@ 78%
DPN	DP120	DP210	DP365	DP450	DPAV	DCAR	DIMS	DPE365	DPE450
2.07	7.78	12.89	11.94	10.50				0.14	0.10
@ 68	@ 72	@ 74	@ 77	@ 78				@ 62	@ 70
@ 100%	@ 0.1%	@ 0.1%	@ 3%	@ 5%				@ 27%	@ 35%
DAOL	DACAB	DMAR	DMAC	DPCQ	DPPC	DED	DPD	DMD	DES
3.34	0.10			11.56	5.49				
@ 20	@ 11			@ 37	@ 39				
@ 0.1%	@ 8%			@ 0.1%	@ 0.1%				
DPS	DMS	DALT	DFRAME	MGTe_CR	MGTe_RE	MGTe_CO	MGTe_F1		

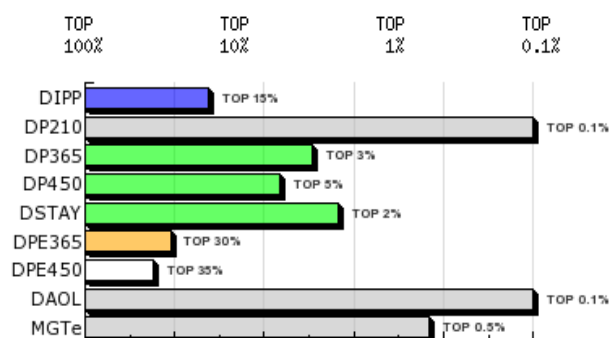
@: Acurácia    @: TOP    DEP G: DEP Genômica    \*: DEP com fenótipo incorporado    Em destaque DEPs que compõe o MGTe

NF3P	NN120	NRN120	NFSTAY	NF120	NR120	NF210	NR210	NF450	NR450	NFUS	NRUS	NFSAMS
0	127	3	82	248	4	228	4	164	4	0	0	0

Genealogia



DEPs Gráficas



- Diamante - TOP 1%
- Esmeralda - TOP 5%
- Rubi - TOP 10%
- Safira - TOP 20%
- Topázio Imperial - TOP 30%
- TOP maiores 30%