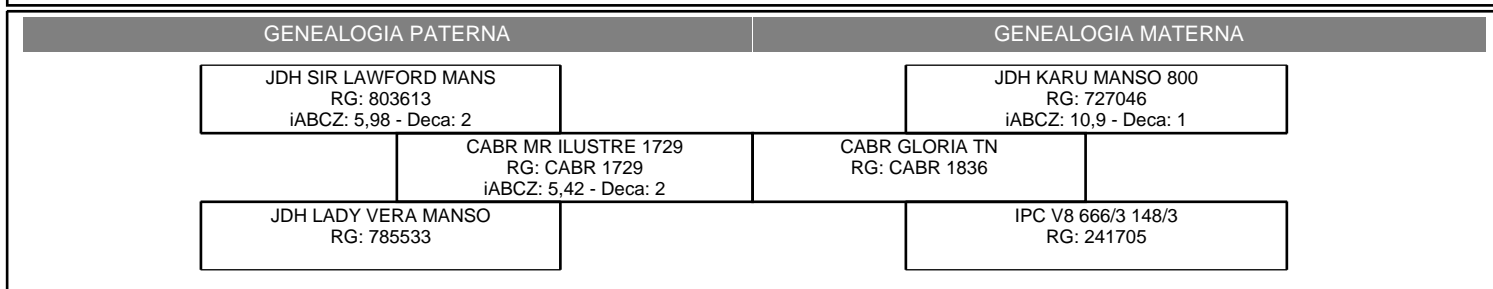


<b>Nome</b> CABR RAMIRO 2737			<b>Registro</b> CABR 2737			<b>Raça - Categoria</b> BRAHMAN - PO			<b>Nascimento</b> 30/05/2018		<b>Sexo</b> MACHO	
<b>Proprietario</b> PAULO DE CASTRO MARQUES				<b>Fazenda</b> SANTA ESTER				<b>Município - UF</b> SILVIANÓPOLIS - MG				
<b>NFP120</b>	<b>NREBP120</b>	<b>NFP210</b>	<b>NREBP210</b>	<b>NFP365</b>	<b>NREBP365</b>	<b>NFP450</b>	<b>NREBP450</b>	<b>NNP120</b>	<b>NNREBP120</b>	<b>NNREBP210</b>		
0	0	0	0	0	0	0	0	0	0	0		
<b>NFPE365</b>	<b>NREBPE365</b>	<b>NFPE450</b>	<b>NREBPE450</b>	<b>NFSTAY</b>	<b>NREBSTAY</b>	<b>NFIPP</b>	<b>NREBIPP</b>	<b>NFAOL</b>	<b>NREBAOL</b>	<b>NFACAB</b>	<b>NREBACAB</b>	
0	0	0	0	0	0	0	0	0	0	0	0	0
<b>iABCZ : 4,49</b>				<b>DECA: 3</b>				<b>F** : 1,56%</b>				

CARACTERÍSTICAS QUE COMPÕEM O iABCZ				
CARACTERÍSTICAS DE CRESCIMENTO	DEP	AC%	DECA	(10) REPRESENTAÇÃO GRÁFICA (1)
Peso à desmama - efeito direto ( PD-ED ) -kg	-0,54	12	7	
Peso ao ano - efeito direto ( PA-ED ) -kg	0,13	11	5	
Peso ao sobreano - efeito direto ( PS-ED ) -kg	0,38	12	5	
CARACTERÍSTICAS MATERNAS	DEP	AC%	DECA	(10) REPRESENTAÇÃO GRÁFICA (1)
Peso à fase materna - efeito materno ( PM-EM ) -kg	-0,70	10	7	
Total materno do peso à desmama ( TMD ) -kg	-1,75	-	8	
CARACTERÍSTICAS REPRODUTIVAS	DEP	AC%	DECA	(10) REPRESENTAÇÃO GRÁFICA (1)
Idade ao primeiro parto ( IPP ) -dias	-10,75	10	2	
Stayability ( STAY ) -%	28,85	8	2	
Perímetro Escrotal aos 365 dias ( PE-365 ) -cm	0,103	9	3	

CARACTERÍSTICAS QUE NÃO COMPÕEM O iABCZ				
CARACTERÍSTICAS DE CARÇAÇA	DEP	AC%	DECA	(10) REPRESENTAÇÃO GRÁFICA (1)
Área de olho de lombo ( AOL ) cm <sup>2</sup>	-	-	-	-
Acabamento de carcaça ( ACAB ) 0,1 mm	-	-	-	-
Marmoreio ( MAR ) %	-	-	-	-
CARACTERÍSTICAS DE CRESCIMENTO	DEP	AC%	DECA	(10) REPRESENTAÇÃO GRÁFICA (1)
Peso ao nascimento - efeito direto ( PN-ED ) -kg	0,12	13	8	
CARACTERÍSTICAS REPRODUTIVAS	DEP	AC%	DECA	(10) REPRESENTAÇÃO GRÁFICA (1)
Perímetro Escrotal aos 450 dias ( PE-450 ) cm	0,296	10	2	
CARACTERÍSTICAS MORFOLÓGICAS	DEP	AC%	DECA	REPRESENTAÇÃO GRÁFICA
Estrutura Corporal ( E )	1,523	10	1	-
Precocidade ( P )	0,583	10	3	-
Musculosidade ( M )	1,195	10	1	-



**SIGLAS:**

F - Endogamia  
 NFP120 - Número de filhos com peso aos 120 dias  
 NREBP120 - Número de rebanhos dos filhos com peso aos 120 dias  
 NFP210 - Número de filhos com peso aos 210 dias  
 NREBP210 - Número de rebanhos dos filhos com peso aos 210 dias  
 NFP365 - Número de filhos com peso aos 365 dias  
 NREBP365 - Número de rebanhos dos filhos com peso aos 365 dias

NFP450 - Número de filhos com peso aos 450 dias  
 NREBP450 - Número de rebanhos dos filhos com peso aos 450 dias  
 NNFP120 - Número de netos com peso aos 120 dias  
 NNREBP120 - Número de rebanhos dos netos com peso aos 120 dias  
 NNFP210 - Número de netos com peso aos 210 dias  
 NNREBP210 - Número de rebanhos dos netos com peso aos 210 dias  
 NFPE365 - Número de filhos com perímetro escrotal aos 365 dias  
 NREBPE365 - Número de rebanhos dos filhos com perímetro escrotal aos 365 dias  
 NFPE450 - Número de filhos com perímetro escrotal aos 450 dias  
 NREBPE450 - Número de rebanhos dos filhos com perímetro escrotal aos 450 dias

NFSTAY - Número de filhas com fenótipo stayabiity  
 NREBSTAY - Número de rebanhos das filhas com fenótipo stayabiity  
 NFIPP - Número de filhas com fenótipo idade ao primeiro parto  
 NREBIPP - Número de rebanhos das filhas com fenótipo idade ao primeiro parto  
 NFAOL - Número de filhos com medida de área de olho de lombo  
 NRAOL - Número de rebanhos dos filhos com medida de área de olho de lombo  
 NFACAB - Número de filhos com medida de acabamento de carcaça  
 NREBACAB - Número de rebanhos dos filhos com medida de acabamento de carcaça  
 Atestado impresso em 20/04/2022